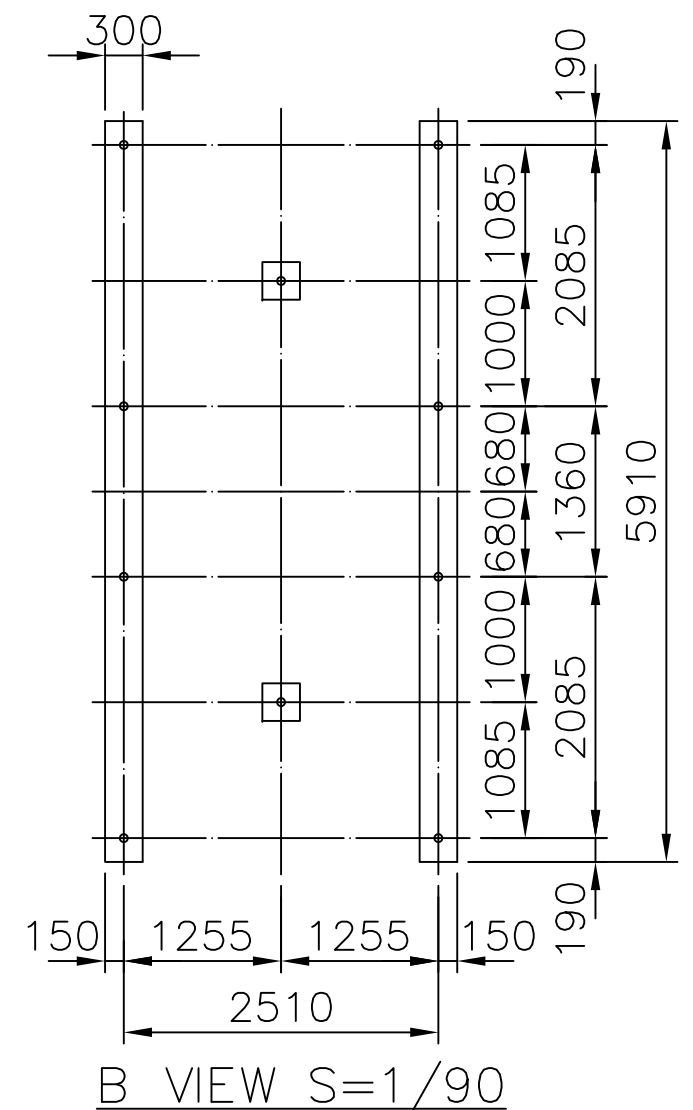
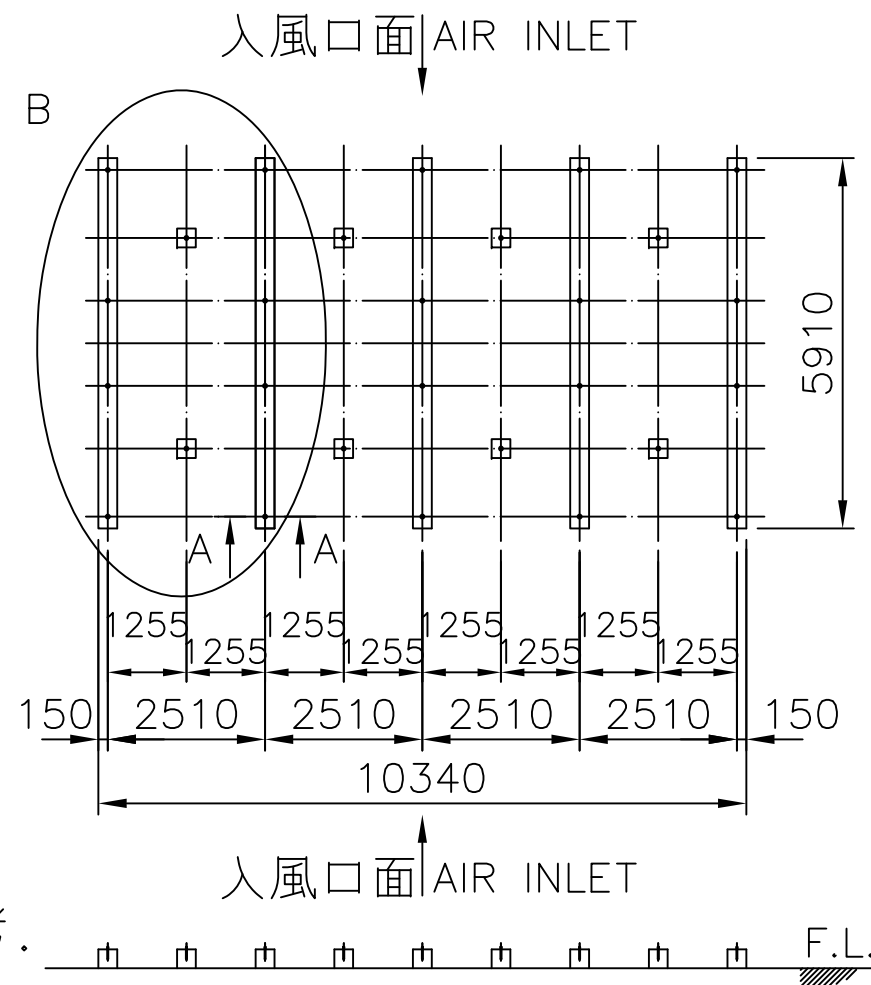
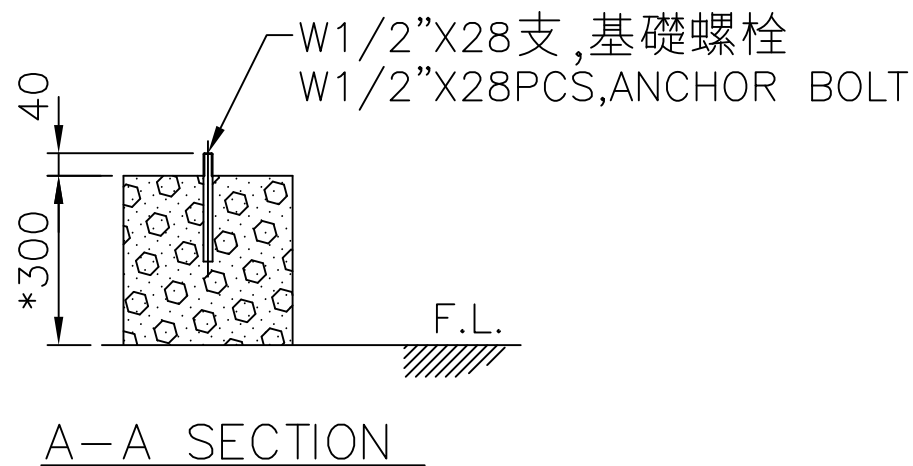


| 項 | 名 | 稱 | 件 | 號 | 重 | 量 | 材 | 質 | 尺 | 寸 | 件 | 數 |
|---|---|---|---|---|---|---|---|---|---|---|---|---|
| | | | | | | | | | | | | |



註：1. 本基礎台及尺寸,僅供客戶固定基礎螺栓施作參考.

2. 基礎台高度之平面,水平公差為 $\pm 2\text{mm}$

3. 基礎台高度不包含保溫層及防水層.

4. 若需安裝避震器及防震鐵架,基礎施作注意事項,
請洽本公司業務人員.

5.(*)設計基礎台高度,可依主管管徑調整高度.

REMARK:

1.THIS FOUNDATION DRAWING IS FOR REFERENCE TO POSITION
THE ANCHOR BOLTS WITHOUT ISOLATORS(SPRING MOUNTS).

2.THE LEVEL TOLERANCE OF FOUNDATION IS $\pm 2\text{mm}$.

3.THE HEIGHT OF FOUNDATION EXCLUDES THERMAL
ISOLATOR AND WATER PROOF.

4.THIS DRAWING IS FOR NON-ISOLATOR TYPE FOUNDATION,
FOR ISOLATOR TYPE FOUNDATION , PLEASE CONTACT YOUR
LOCAL SALES ENGINEER FOR DETAILS.

5.(*)THE DESIGN OF FOUNDATION HEIGHT CAN BE ADJUSTED
ACCORDING TO THE DIAMETER OF MAINPIPE.

| | | | | | | | |
|--|----------------|-----|-----|-----|--------------------------------------|---------|-------------|
| 變更號碼 | 日 期 | 變 更 | 校 對 | 核 准 | 記 事 NOTE | | |
| 圖 名 TITLE | LPC-400-2W-C2 | | | | | | |
| | 基礎圖 FOUNDATION | | | | | | |
| 核 定 | | | | | MM | 1 / 180 | 107. 01 .11 |
| 校 對 | | 製 圖 | 陳彥鈞 | | 圖 號 DWG NO. | | |
| 良機實業股份有限公司 LIANG CHI INDUSTRY CO., LTD. | | | | | 102-04 B-SAS600C2.DWG 31-114-0237 | | |